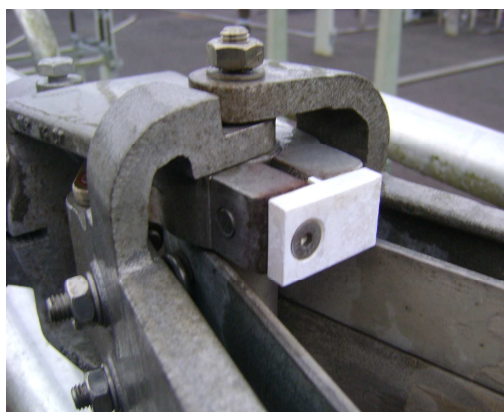


SE/LT: GARIBALDI	MÓDULO: LT FARROUPILHA
EQUIPAMENTO: SECCIONADORA	FASE: C
Nº OPERAÇÃO: 89-26	Nº MANUTENÇÃO: IDUC 50.007.723
TENSÃO: 230 KV	CORRENTE: -

OBS.:



Análise:

--	--

Informações da câmera:

Data da inspeção	19/08/2011.	Distância	4.0m
Emissividade	0.75	Max Temp.	236.0°C
Temperatura ambiente	19.5°C	Min. Temp.	2.5°C

Identificação:

EMPRESA / SMSE / TMSE: CAXIAS DO SUL	VISTO:	RE:
EXECUTADO POR: ANDERSON	RE: 36648-0	DATA: 19 /08/2011.
E POR:	RE:	

Acompanhamento:

DATA	HORÁRIO	T. AMB.	T. PONTO	CORRENTE	RESP.

Manutenção:

Durante a realização de inspeção termográfica na SE Garibaldi no módulo da LT Farroupilha – 230KV foi detectado o elevado aquecimento (**272,5° C**) no contato móvel da chave seccionadora 89-26 Mod. SSP-VP/Camargo Corrêa/Semi Pantográfica Vertical. A equipe da TMSE-CAXIAS foi acionada onde foram realizadas as devidas manobras de liberação do equipamento, manutenção, limpeza e regulagem dos contatos internos para a retirada do ponto quente.

DATA: 19 /08 /2011	RESPONSÁVEL: BARBOSA	RE: 31762-4
--------------------	----------------------	-------------

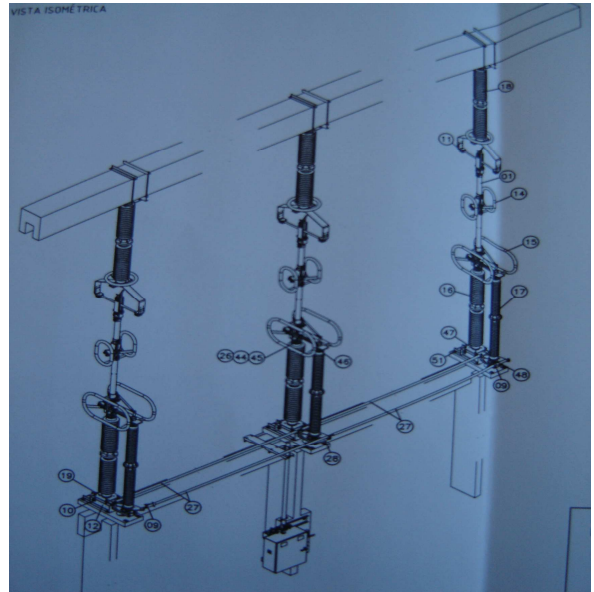
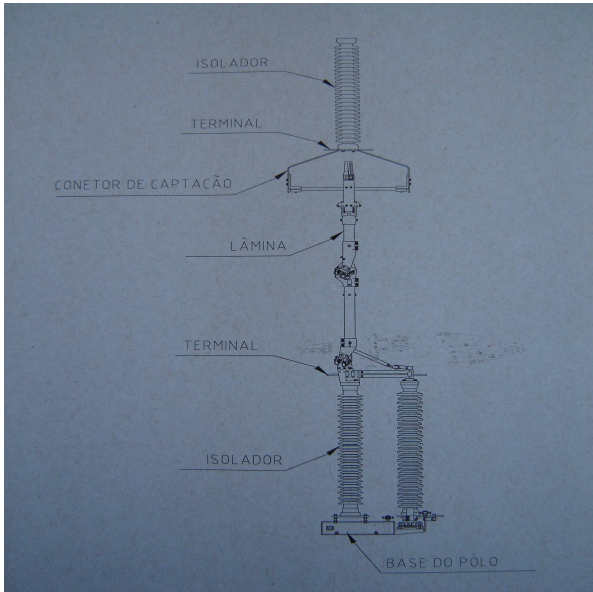


Figura 2 – Desenho do equipamento

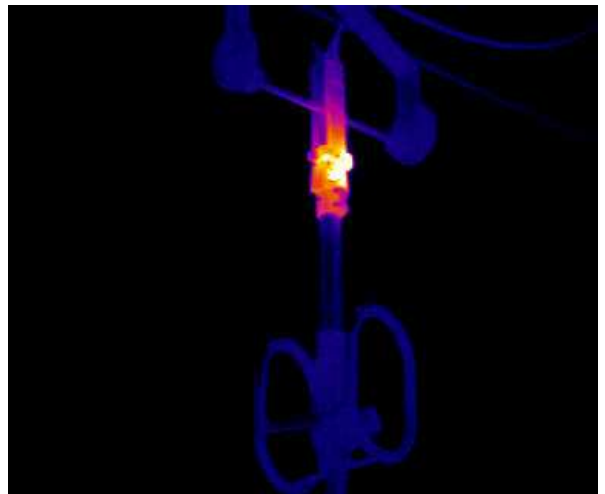


Figura 3- ângulo lateral de aquecimento do equipamento (imagem termográfica).



Figura 4 – Foto da parte interna do equipamento (parafusos de regulagem).



Figura 5 – Técnico da CEEE GT sanando a anomalia.

Informações:
Anderson S. Fonseca
Termografista ITC Nível 1
E-mail: anderson.fonseca@ceee.com.br