



**Eletrobras**

Distribuição Rondônia

**Estudo de Casos**

**TERMOGRAFIA**

**SE TIRADENTES - PVH**

Charles Adriano Rodrigues Teles

# Roteiro da Apresentação

Critérios adotados

Imagem Térmica 1

Consequências da não manutenção

Imagem Térmica 2

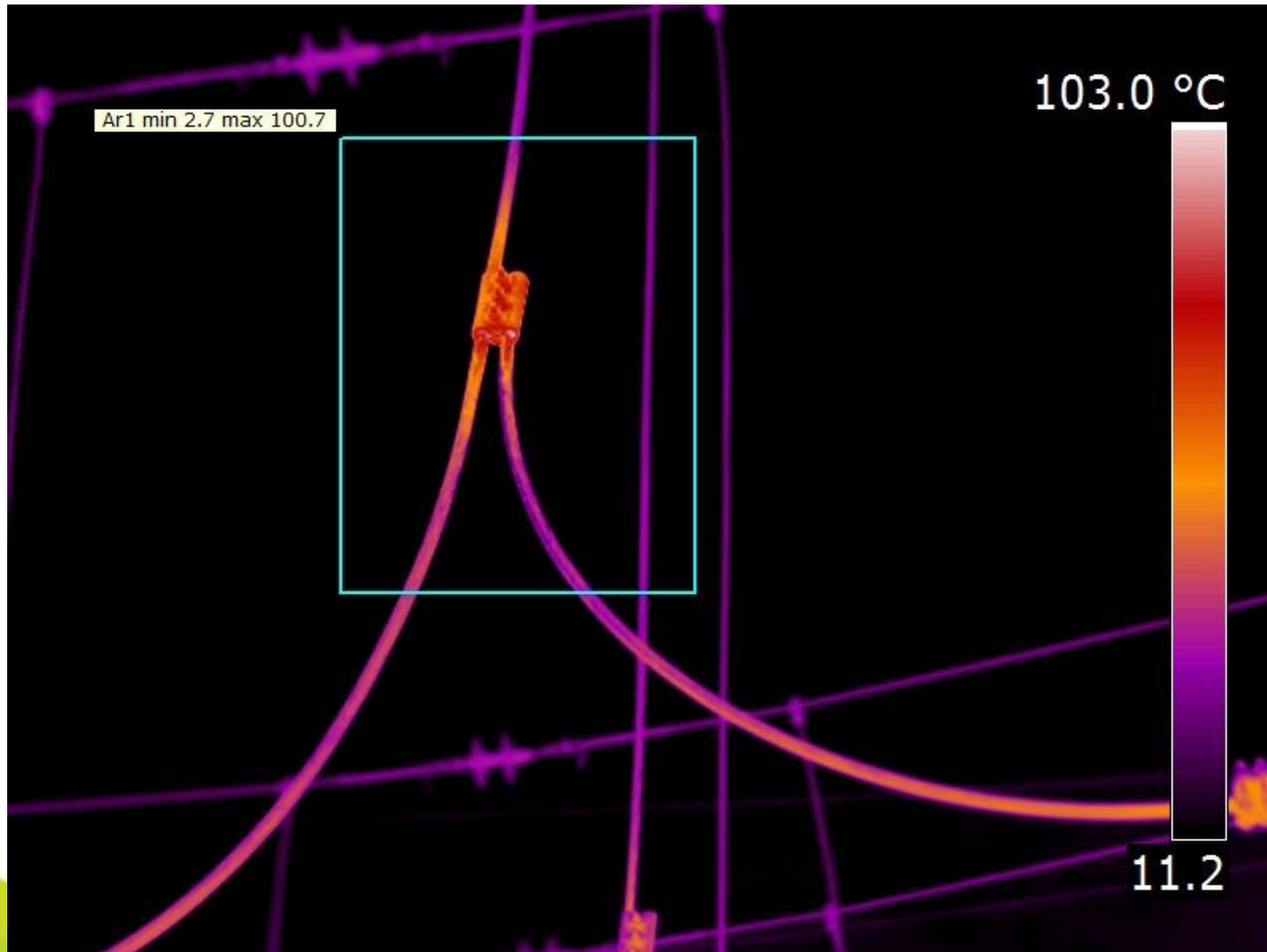
Imagem após a manutenção

# 1. Critérios adotados

Temperatura Medida	Definição
1° a 10° acima da temperatura ambiente ou 1° a 3° acima do componente adjacente	Defeito Possível
11° a 20° acima da temperatura ambiente ou 4° a 15° acima do componente adjacente	Defeito Provável
21° a 40° acima da temperatura ambiente ou 15° acima do componente adjacente	Defeito
40° acima da temperatura ambiente ou 15° acima do componente adjacente	Defeito Significativo

## 2. Imagem Térmica I

Conector fase A entrada do vão BX SE TIRADENTES



# Imagem Térmica I

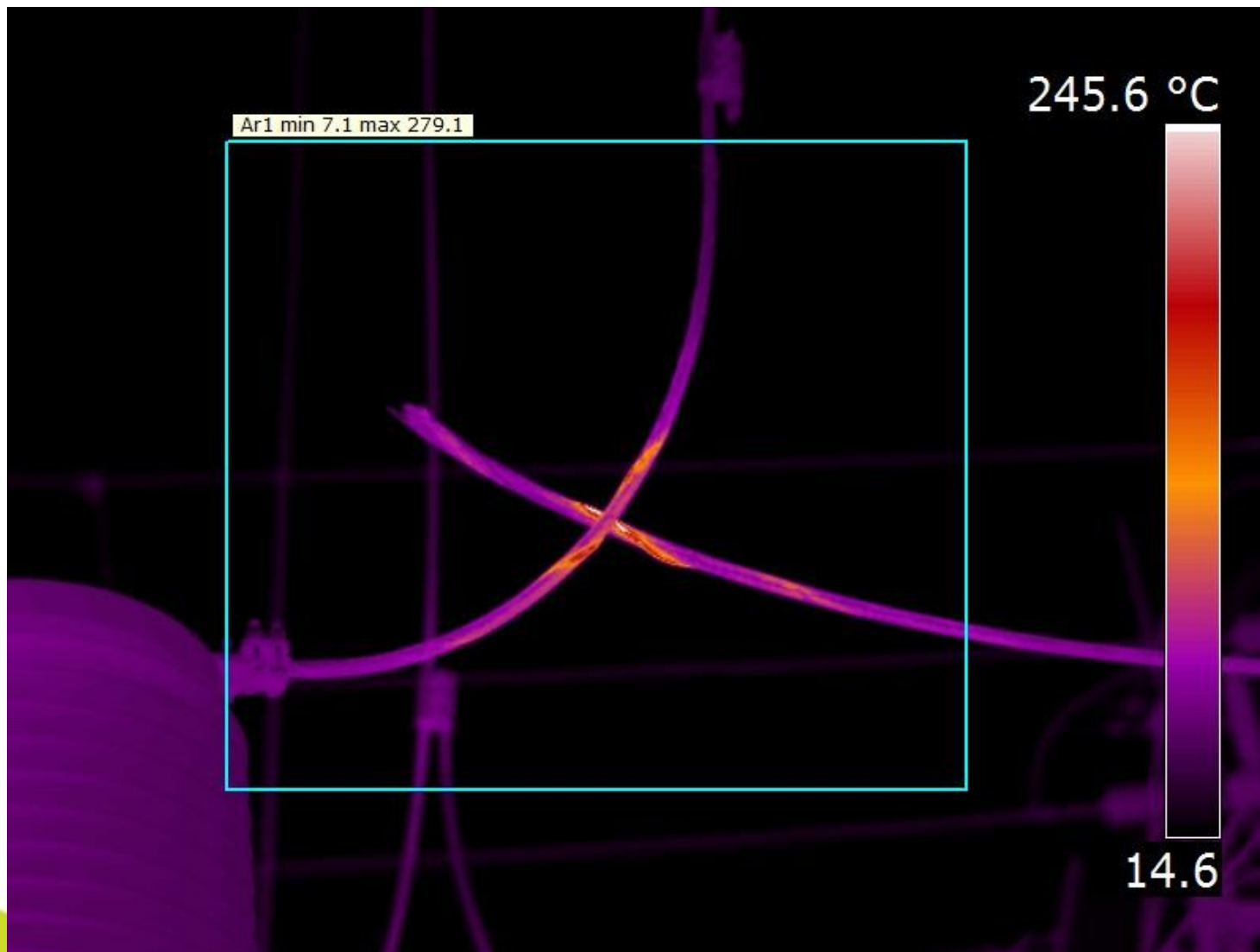
## Parâmetros

Emissividade 0.83  
Temp. refl. 20 °C  
Distância 10 m  
Temp. atmosférica 25 °C  
Temp. da óptica ext. 20 °C  
Trans. da óptica ext. 1  
Humidade relativa 50 %

## Informações da Imagem

Modelo da Câmera	: ThermaCAM P640 West
Número de Série	: 40400529
Resolução de Infravermelho:	640 x 480
Lente	: FOL38

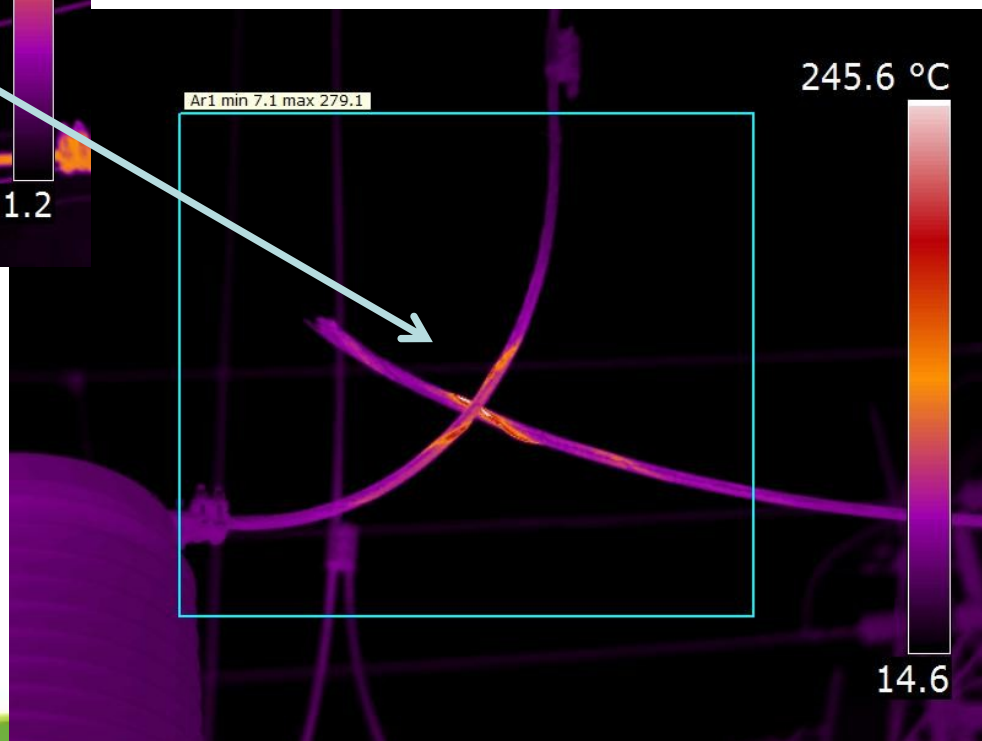
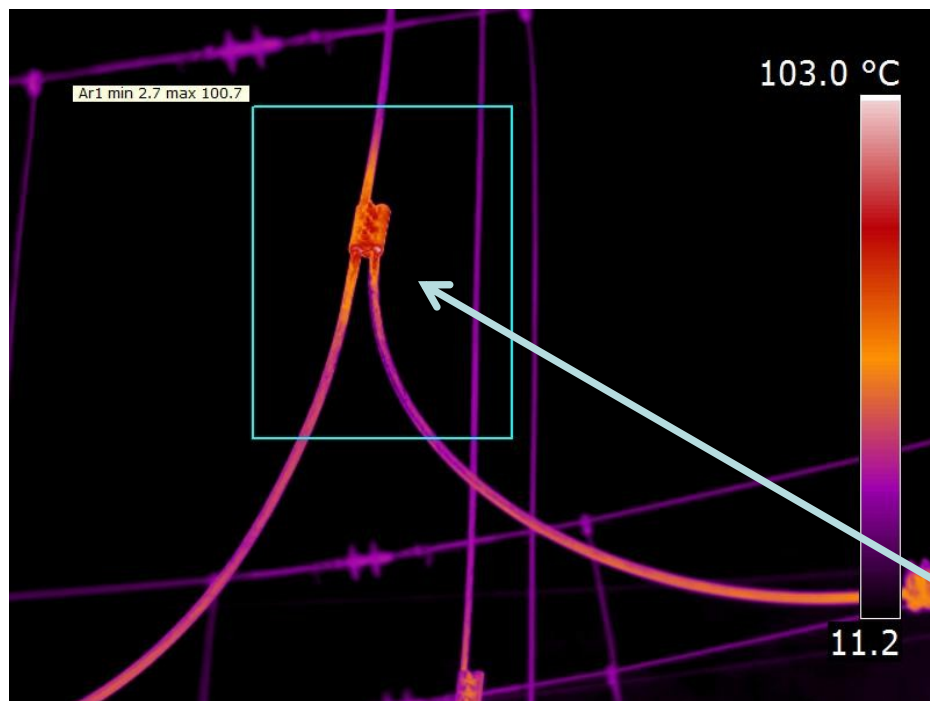
### 3. Consequências da não manutenção



## 4. Consequência da não manutenção



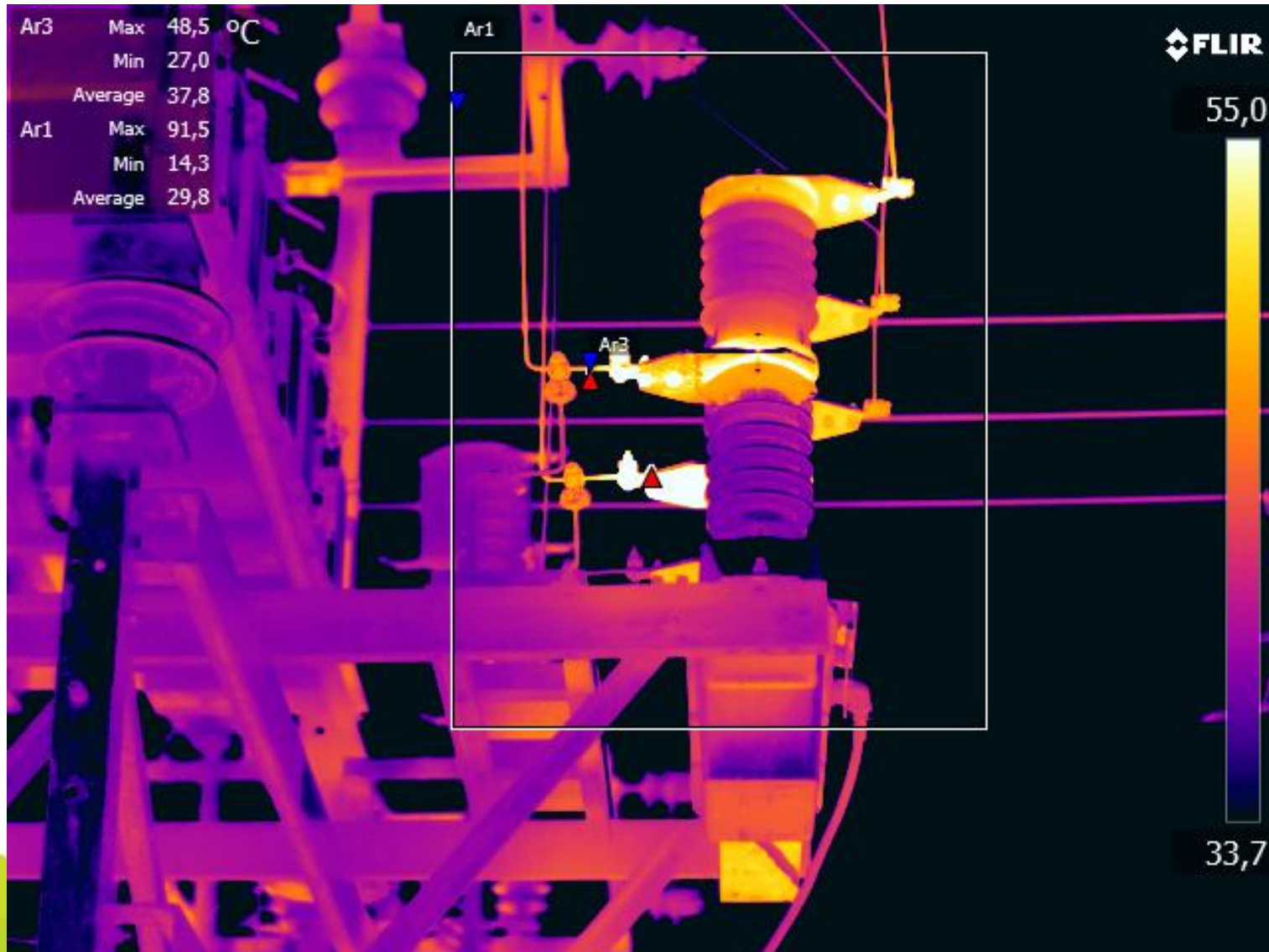
## 5. Consequência da não manutenção



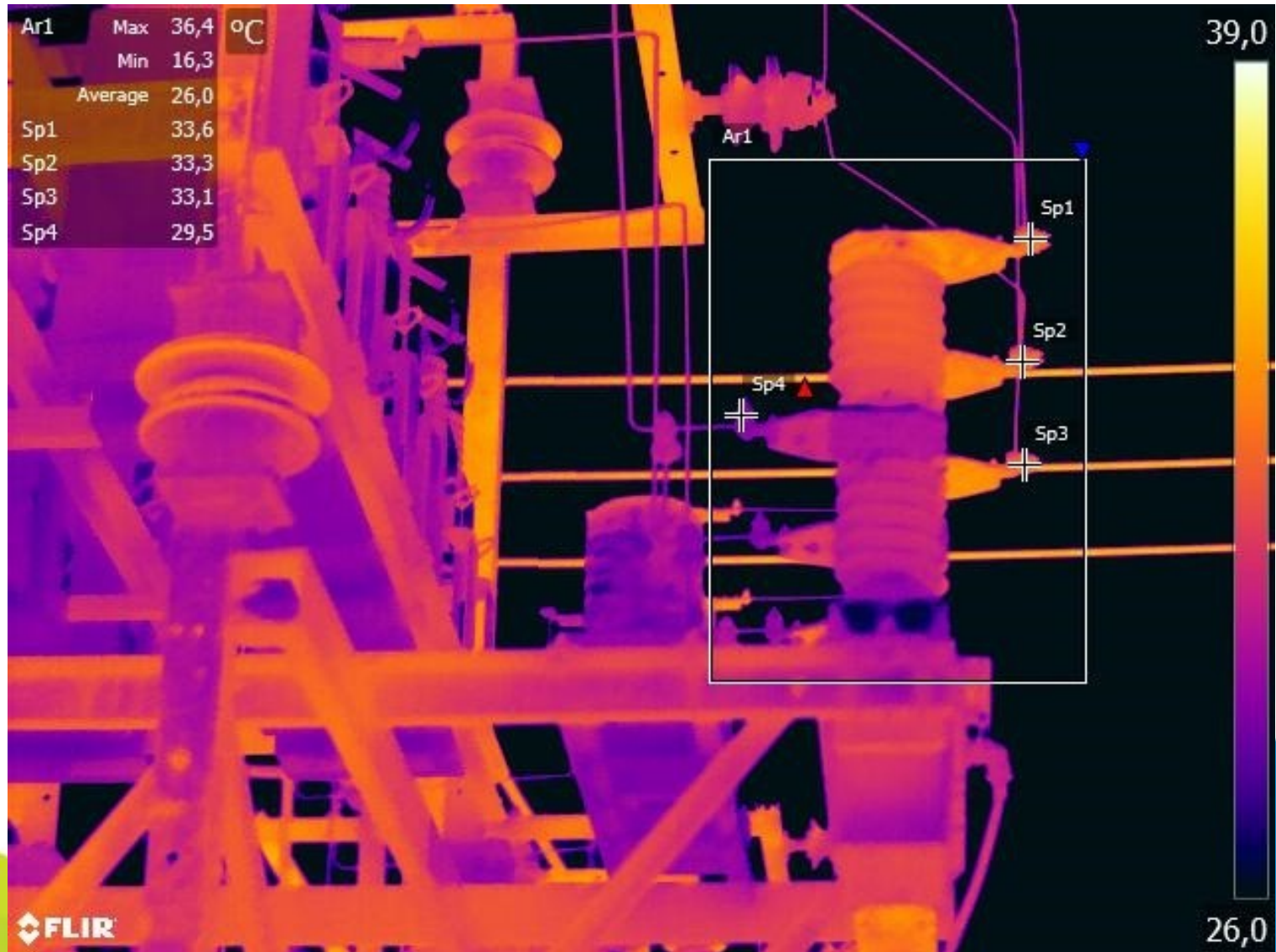


# 6. Imagem Térmica II

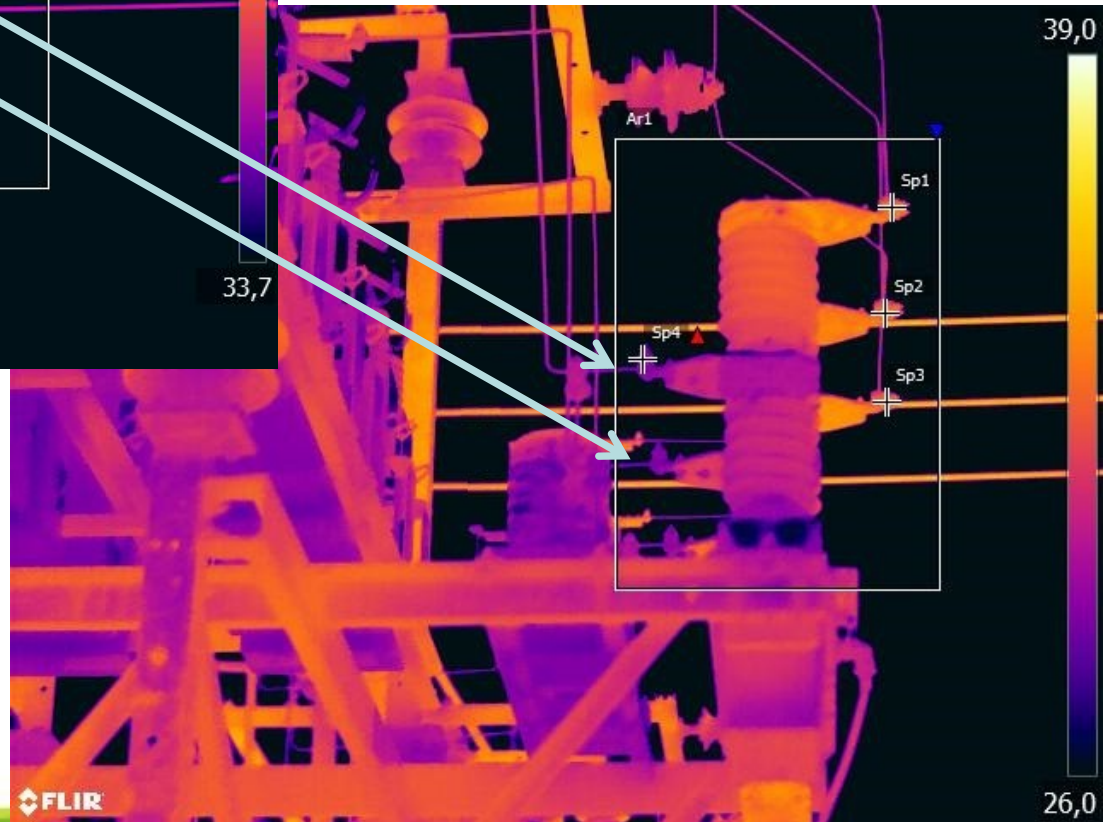
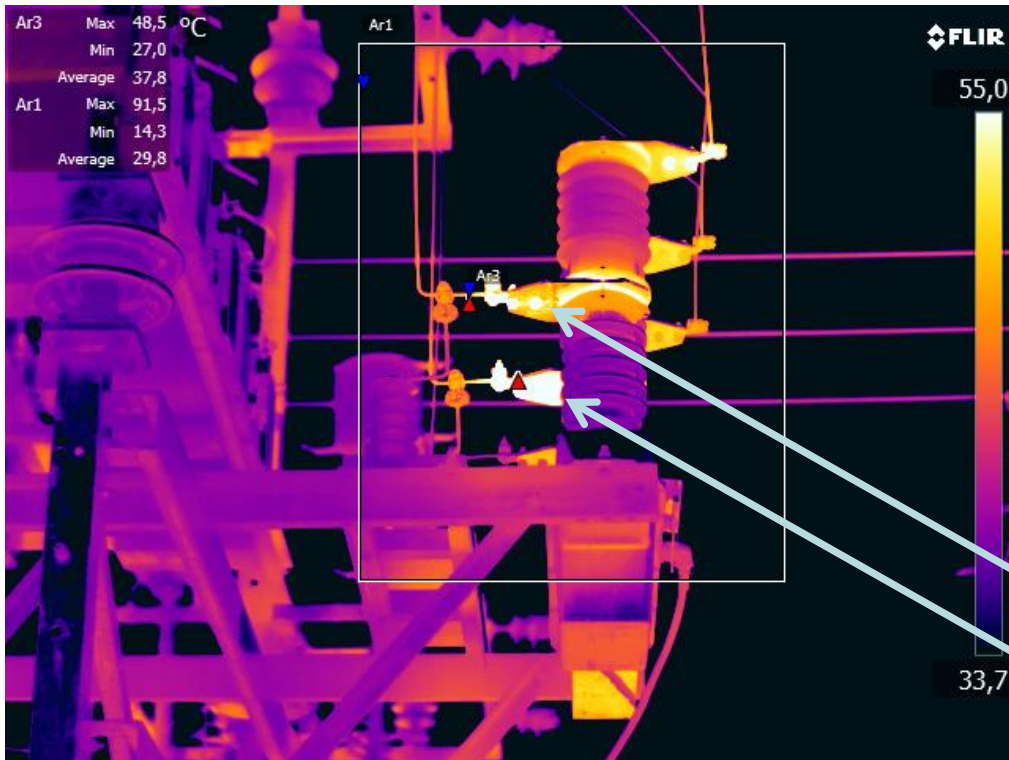
Conectores de entrada e saída da chave a vácuo TRBC2-02



# 7. Imagem após manutenção



# 8. Imagem antes e após manutenção





Obrigado.

Charles Adriano R. Teles

Thermographer Level I  
NO. 2011BR48N001